

# Lifetime Limited Warranty,

see [www.libertyhardware.com/warranty](http://www.libertyhardware.com/warranty)  
or call 1-800-635-2731 for details.

# Franklin Brass®

TEMPLATE / GABARIT / PLANTILLA

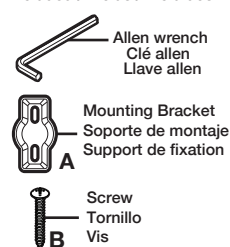


**BEFORE YOU BEGIN**  
/ AVANT DE COMMENCER  
/ ANTES DE COMENZAR

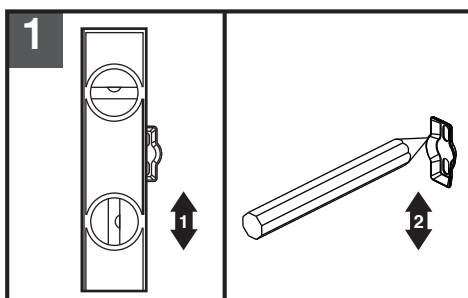
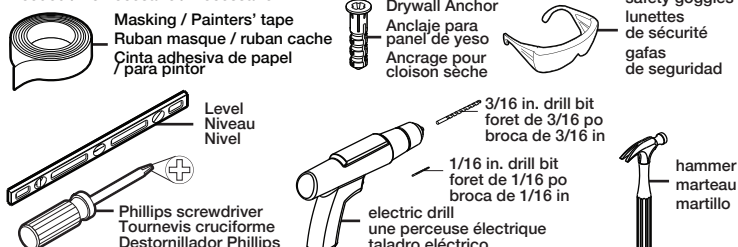
- For ease of installation, **READ** through ALL instructions before you begin.
- Pour faciliter l'installation, **LISEZ TOUTES** les instructions avant de commencer.
- Para facilitar la instalación, **LEA TODAS** as instrucciones antes de comenzar.

## WHAT'S INCLUDED / WHAT'S NEEDED CE QUI EST FOURNI / CE QUI EST NÉCESSAIRE LO QUE SE INCLUYE / LO NECESARIO

Included / Inclus / Incluidos



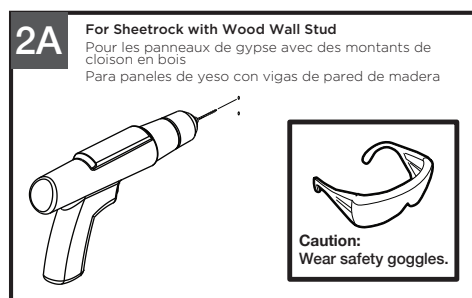
Needed / Lo necesario / Nécessaire



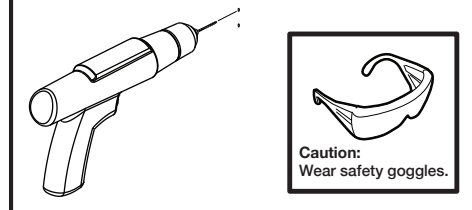
(1) Position bracket on wall in desired location making sure that it is level. (2) Mark (on the wall) locations of fasteners thru bracket using a pencil.

(1) Positionnez le support sur le mur à l'emplacement désiré, en vérifiant qu'il est à niveau. (2) Marquez (sur le mur) les emplacements des dispositifs de fixation à travers le support à l'aide d'un crayon

(1) Coloque el soporte en la pared en la ubicación deseada asegurándose de que esté nivelada. (2) Marque (en la pared) las ubicaciones de los sujetadores a través del soporte usando un lápiz.



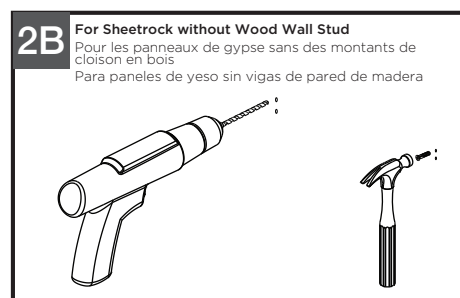
**2A** For Sheetrock with Wood Wall Stud  
Pour les panneaux de gypse avec des montants de cloison en bois  
Para paneles de yeso con vigas de pared de madera



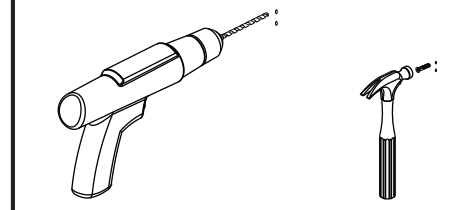
**2A** – Locate Studs before drilling. If Solid Wood or Stud Installation: drill 1/16" holes, be sure to keep drill level. Anchors will not be required.

Trouvez l'emplacement des montants de cloison avant de percer. Pour une installation dans du bois plein ou un montant de cloison : percez des trous de 1/16 po en vous assurant de garder la perceuse à niveau. Des chevilles ne seront pas nécessaires.

Localice las vigas antes de taladrar. Si se va a realizar una instalación en madera sólida o una viga: taladre agujeros de 1,16"; asegúrese de mantener nivelado el taladro. No se necesitarán anclas.



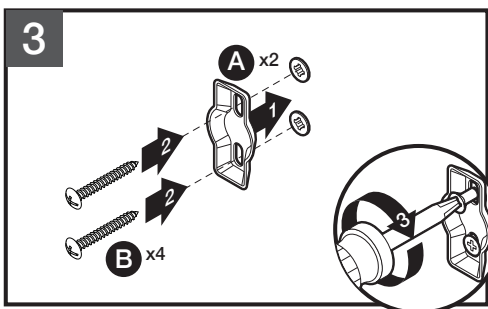
**2B** For Sheetrock without Wood Wall Stud  
Pour les panneaux de gypse sans des montants de cloison en bois  
Para paneles de yeso sin vigas de pared de madera



**2B** – If Sheetrock or Ceramic tile Installation: drill 3/16" holes, be sure to keep drill level. Insert anchors into drilled holes using a hammer to tap the anchors in. Be careful not to break tile.

Pour une installation sur un panneau de gypse ou des carreaux de céramique : percez des trous de 3/16 po en vous assurant de garder la perceuse à niveau. Insérez des chevilles dans les trous à l'aide d'un marteau pour les enfoncer. Faites attention de ne pas casser le carreau.

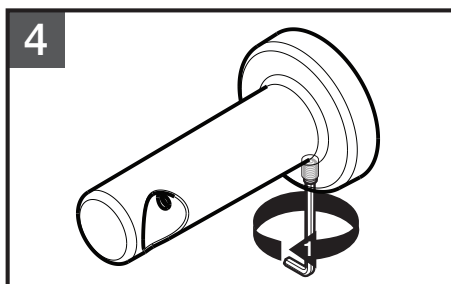
Si se va a realizar una instalación en panel de yeso o baldosa cerámica: taladre agujeros de 3/16"; asegúrese de mantener nivelado el taladro. Inserte las anclas dentro de los agujeros taladrados usando un martillo para empujarlas hacia adentro. Tenga cuidado de no romper la baldosa.



(1) Place the mounting bracket (A) (facing outward) on the wall. (2) Insert screws into bracket slots and anchors. (3) Turn and rotate screws (B) through bracket into anchors clockwise. **NOTE:** Slots in bracket allow for adjustment.

(1) Placez le support de fixation (A) (face vers l'extérieur) sur le mur. (2) Insérez les vis dans les fentes du support et dans les ancrages. (3) Faites tourner les vis (B) à travers le support et dans les ancrages, dans le sens horaire. **REMARQUE :** Les fentes du support permettent d'effectuer un réglage.

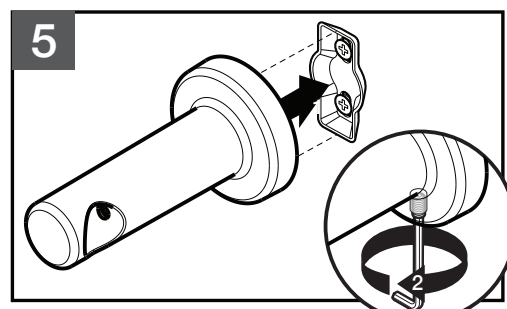
(1) Coloque el soporte de montaje (A) (mirando hacia afuera) en la pared. (2) Inserte los tornillos en las ranuras del soporte y en los anclajes. (3) Gire y rote los tornillos (B) a través del soporte en los anclajes hacia la derecha. **NOTA:** Las ranuras del soporte permiten el ajuste.



(1) Use Allen wrench to loosen set screw in post.

(1) Utilisez la clé Allen pour desserrer la vis de réglage dans le montant.

(1) Use la llave Allen para aflojar el tornillo de fijación del poste.



(1) Place one post over the mounting bracket with the set screw facing downward. The post must hook over the mounting bracket. (2) Use allen wrench to hand tighten set screw.

(1) Placez un montant sur le support de fixation en plaçant la vis de réglage face vers le bas. Le montant doit s'accrocher au support de fixation. (2) Utilisez la clé Allen pour serrer manuellement la vis de réglage.

(1) Coloque un poste sobre el soporte de montaje con el tornillo de fijación mirando hacia abajo. El poste debe engancharse sobre el soporte de montaje. (2) Use la llave Allen para apretar manualmente el tornillo de fijación.